



# Allora™

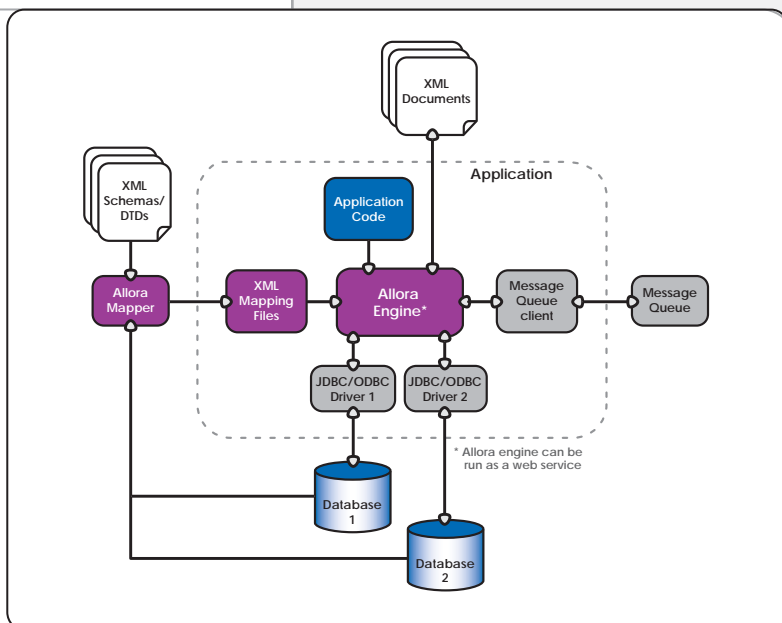
## Transformación en Tiempo Real de XML-Bases de Datos en Form Bi-Direccional

Con Allora usted puede generar XML desde cualquier base de datos y escribir elementos y atributos XML en cualquier base de datos. Esta solución es una completa plataforma de mapeo XML que se compone de: (1) Herramienta de diseño para transformar XML a base de datos relacional o texto estructurado; (2) Asistente gráfico que soporta los más conocidos servidores de aplicaciones y herramientas IDE, (3) Un poderoso set de interfaces de programación para el motor run-time de Allora; (4) Una herramienta Workflow Manager para organizar y ejecutar un conjunto de tareas asociadas a la transformación y manipulación de archivos XML; (5) Un conjunto de interfaces SOAP para que el motor de Web Services de Allora pueda construir las aplicaciones a publicar; y (6) un conector para bases de datos para Funambol Mobile Application Server (Sync4j).

Allora trabaja con cualquier base de datos relacional que tenga un conector ODBC o JDBC, estando en la actualidad certificada para trabajar con más de 20 bases de datos existentes en el mercado. Allora transforma bi-direccionalmente XML e información almacenada en bases de datos como DB2, Oracle, Microsoft SQL Server, MySQL, Informix, Ingres, Sybase, IDMS, Datacom, Teradata y PostgreSQL.

Allora optimiza la velocidad de desarrollo y despliegue de aplicaciones, involucrando XML/Bases de datos (o texto estructurado), generando transformaciones en la estructura de datos en forma precisa y transparente entre los elementos/atributos XML y las bases de datos.

La herramienta de diseño de Allora para la transformación de datos, incluye una aplicación gráfica para mapeo, asistentes (wizards) para detectar el código fuente, interfaces de destino y ejemplos de códigos fuentes. La herramienta gráfica de diseño de mapeos permite a los desarrolladores ver simultáneamente XML Schemas/DTDs, y un catalogo completo de estructuras de bases de datos o archivos de texto estructurado. Utilizando el generador de mapeos de la herramienta de diseño, los desarrolladores pueden obtener datos especificando la estructura XML en lugar de estructuras de bases de datos nativas o SQL.



Allora ofrece un poderoso y flexible set de interfaces, donde los desarrolladores pueden referir los datos por elementos/atributos XML, incluyendo XPATH o por estructuras RDB. Así mismo, ellos pueden ejecutar elementos/subelementos XML o especificar campos o archivos SQL. Con Allora OVLT API usted optimiza la importación y exportación de datos entre tablas muy grandes y documentos XML.



## ESPECIFICACIONES:

### Herramienta de Diseño

- Aplicación de mapeo gráfica
- Asistentes para trabajar con WebSphere, Oracle, JDeveloper, SUN JAVA Studio y Sun Forte
- Visualización de las interfaces objetivas
- Herramienta de Workflow Manager
- Ejemplos de Códigos Fuentes

### Interfaces de Programación de Aplicaciones

- Mapping
- Databinding
- JMS
- XPATH

### Bases de Datos Soportadas \*

- DB2 UDB para z/OS, i5/Series, Linux, AIX, Solaris, Windows
- Oracle
- Microsoft SQL Server
- MySQL
- Sybase
- Ingres
- Teradata
- Y más

### Requerimientos del Sistema

- JDBC u/o ODBC SQL Middleware
- JDK v.1.3 o superior
- JAXP v1.1 o superior
- GNU regexp v1.0.8 o superior
- Xerces v1.3.0 o superior

### Para uso de Web Services

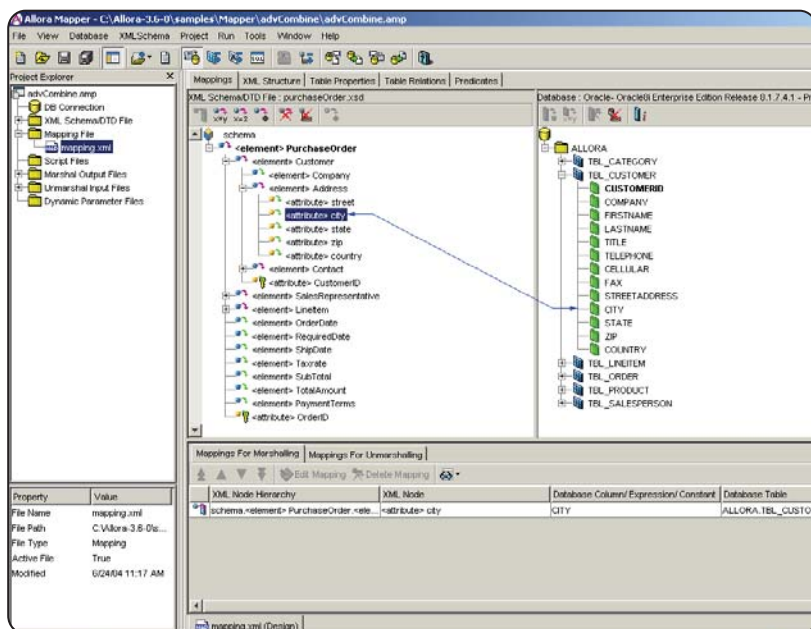
- Tomcat v3.2.2 o superior
- SOAP v2.2 o superior
- JavaMail v1.1.3 o superior
- JavaBeans v.1.0.1 o superior

### Módulos de Integración

- IBM WebSphere Studio
- Eclipse
- CodeGear JBuilder
- Oracle JDeveloper
- SUN Java Studio
- Altova XMLSPY

### Características

- Mapeador gráfico para linkear DTDs o XML Schemas a RDB/texto estructurado
- Organizar y desorganizar atributos y elementos XML
- Herramienta de Workflow para organizar y ejecutar un set de tareas de transformaciones asociadas a la manipulación de archivos XML
- Web Service basados en SOAP para aplicaciones remotas
- Motor Run-time para referenciar los elementos XML a las estructuras RDB
- Parcialice el acceso a las bases de datos vía XML
- Editor gráfico para expresiones y transformaciones
- Múltiples wizards para ayudarlo a obtener los mejores resultados
- Soporta otros caracteres (Japonés, Chino, Árabe, etc.)
- 100% en Arquitectura JAVA



\* Visite: <http://www.hitsw.com/xml/dbsupport> para una completa lista de bases de datos soportadas.

HiT Software Data Care SA 54 11 5353 1960 info@datacaresa.com.ar  
www.hitsw.com/localized/spanish/

**HITSOFTWARE**<sup>®</sup>  
Open Up Your Data